

## 技术报告公开信息表

### 一、用人单位基本信息

用人单位名称	佛山市鑫富昌隆家具有限公司	统一社会信用代码	91440606MA56YU8L1N
检测报告编号	GDYTZJ2212016	检测任务编号	ZW220208
所属行业	木质家具制造	企业规模	微型
联系人姓名	王芹	联系电话	13326781115
用人单位地址	广东省佛山市顺德区龙江镇官田村官田北路工业街5号B座第三车间1至2楼（住所申报）		

### 二、技术服务项目组人员名单

技术服务机构	广东昱特技术服务有限公司
项目负责人	何毅
项目组成员	何毅、邓建军、梁伟雄

### 三、现场调查、现场采样、现场检测的专业技术人员名单、时间，用人单位陪同人

工作环节	时间	参与人员名单	用人单位陪同人
现场调查	2022-11-21	何毅、邓建军	王芹
现场采样	2022-11-26	梁伟雄、邓建军	王芹
现场测量	2022-11-26	梁伟雄、邓建军	王芹

### 四、现场调查、现场采样、现场检测的图像影像

现场调查相片	 <p>邓建军、何毅、王芹</p>
--------	--



无



邓建军、梁伟雄、王芹

现场采样相片

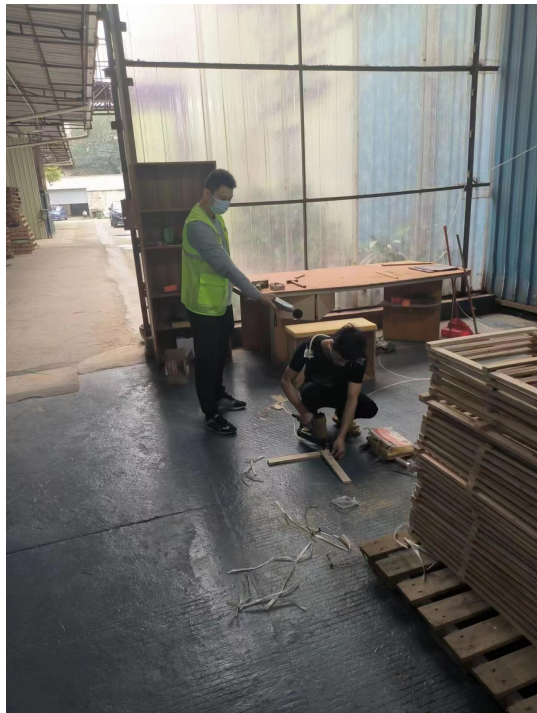


梁伟雄



梁伟雄

现场测量相片



梁伟雄