

技术报告公开信息表

一、用人单位基本信息

用人单位名称	佛山市恒汇美家具有限公司	统一社会信用代码	91440606MAC731J48M
检测报告编号	GDYTZJ2307020	检测任务编号	ZW230209
所属行业	木质家具制造	企业规模	微型
联系人姓名	邓妙爱	联系电话	15112998183
用人单位地址	广东省佛山市顺德区龙江镇东海村新世纪工业城B区2号7、8楼		

二、技术服务项目组人员名单

技术服务机构	广东昱特技术服务有限公司
项目负责人	何毅
项目组成员	何毅、冼俊文、梁伟雄、邓建军

三、现场调查、现场采样、现场检测的专业技术人员名单、时间，用人单位陪同人

工作环节	时间	参与人员名单	用人单位陪同人
现场调查	2023-04-10	何毅、冼俊文	何瑞琴
现场采样	2023-05-12	梁伟雄、邓建军	邓妙爱
现场测量	2023-05-12	梁伟雄、邓建军	邓妙爱

四、现场调查、现场采样、现场检测的图像影像

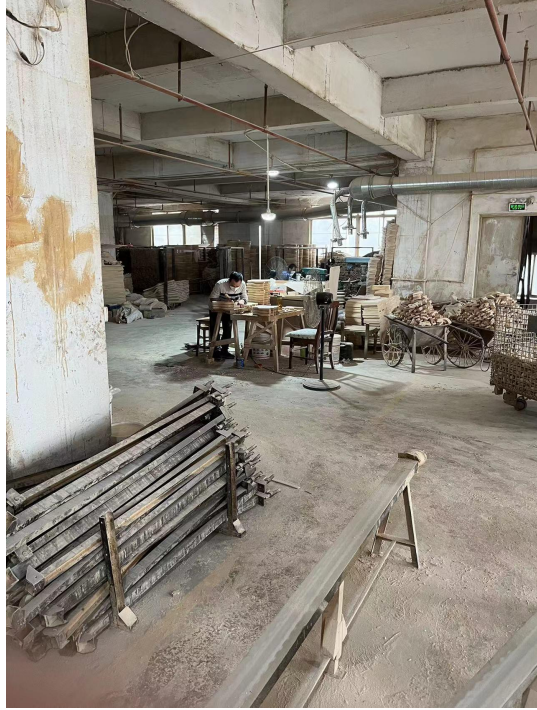
现场调查相片	 <p>冼俊文、何毅、何瑞琴</p>
--------	--------------------------------------------------------------------------------------------------------



无



无



无

现场采样相片



梁伟雄、邓建军、邓妙爱



邓建军



邓建军

现场测量相片



邓建军