

技术报告公开信息表

一、用人单位基本信息

用人单位名称	佛山市顺德区龙江镇旺岗紫罗兰家具厂	统一社会信用代码	91440606775082486F
检测报告编号	GDYTZJ2307034	检测任务编号	ZW230391
所属行业	其他家具制造	企业规模	微型
联系人姓名	康佩卿	联系电话	13630040171
用人单位地址	广东省佛山市顺德区龙江镇旺岗工业二区兴龙路3号		

二、技术服务项目组人员名单

技术服务机构	广东昱特技术服务有限公司
项目负责人	王磊
项目组成员	王磊、麦家健、邓建军

三、现场调查、现场采样、现场检测的专业技术人员名单、时间，用人单位陪同人

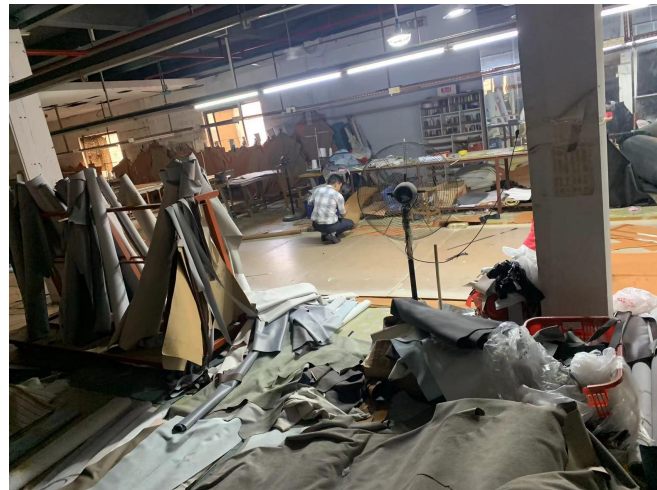
工作环节	时间	参与人员名单	用人单位陪同人
现场调查	2023-06-09	王磊、麦家健	康佩卿
现场采样	2023-07-03	王磊、邓建军	康佩卿
现场测量	2023-07-03	王磊、邓建军	康佩卿

四、现场调查、现场采样、现场检测的图像影像

现场调查相片	 <p>王磊、麦家健、康佩卿</p>
--------	--



无



无

现场采样相片



王磊、邓建军、康佩卿



王磊



王磊

现场测量相片



王磊