

技术报告公开信息表

一、用人单位基本信息

用人单位名称	佛山市创芯旗精密模具有限公司	统一社会信用代码	91440606MA56U5BM9B
检测报告编号	GDYTZJ2406022	检测任务编号	ZW240301
所属行业	金属结构制造	企业规模	小型
联系人姓名	余**	联系电话	186****7110
用人单位地址	广东省佛山市顺德区大良街道五沙社区顺番公路五沙段9号4栋二层之六前加工车间、放电部车间、抛光质检车间		

二、技术服务项目组人员名单

技术服务机构	广东昱特技术服务有限公司
项目负责人	邓建军
项目组成员	麦家健、邓建军、许里夫

三、现场调查、现场采样、现场检测的专业技术人员名单、时间，用人单位陪同人

工作环节	时间	参与人员名单	用人单位陪同人
现场调查	2024-04-01	麦家健、邓建军	余超君
现场采样	2024-05-24	许里夫、麦家健	余超君
现场测量	2024-05-24	许里夫、麦家健	余超君

四、现场调查、现场采样、现场检测的图像影像

现场调查相片	<div><p>邓建军、麦家健、余超君</p></div>
--------	--

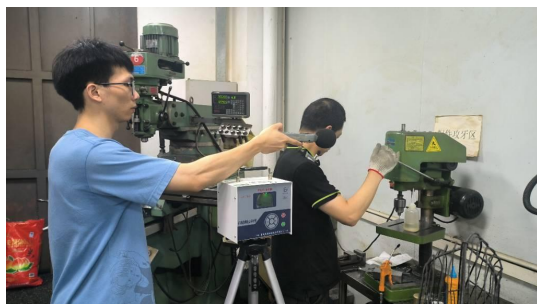


无



许里夫、麦家健、余超君

现场采样相片



许里夫

现场测量相片



许里夫



许里夫