

# 技术报告公开信息表

## 一、用人单位基本信息

用人单位名称	佛山市典梵家具有限公司	统一社会信用代码	914406060795575565
检测报告编号	GDYTZJ2410057	检测任务编号	ZW241005
所属行业	木质家具制造	企业规模	微型
联系人姓名	唐*	联系电话	182****8197
用人单位地址	广东省佛山市顺德区龙江镇东海村新世纪工业城B区7号A座八楼		

## 二、技术服务项目组人员名单

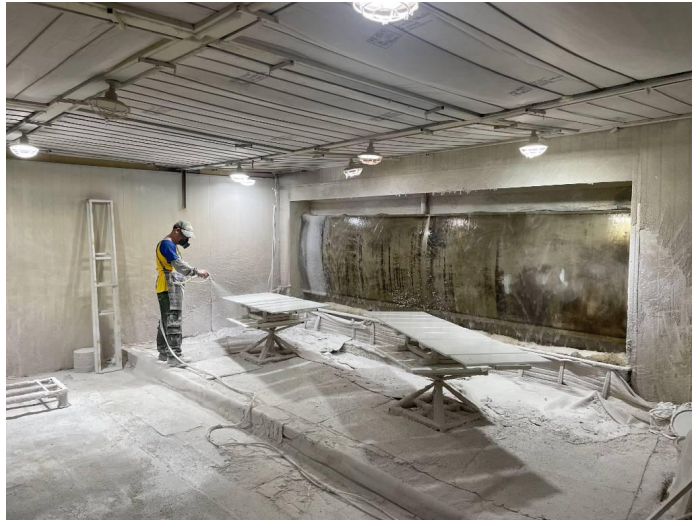
技术服务机构	广东昱特技术服务有限公司
项目负责人	麦家健
项目组成员	麦家健、许里夫

## 三、现场调查、现场采样、现场检测的专业技术人员名单、时间，用人单位陪同人

工作环节	时间	参与人员名单	用人单位陪同人
现场调查	2024-06-29	麦家健、许里夫	王艳婷
现场采样	2024-07-03	麦家健、许里夫	唐慧
现场测量	2024-07-03	麦家健、许里夫	唐慧

## 四、现场调查、现场采样、现场检测的图像影像

现场调查相片	 <p>麦家健、许里夫、王艳婷</p>
--------	---



无



麦家健、许里夫、唐慧

现场采样相片



许里夫



许里夫

现场测量相片



许里夫