

技术报告公开信息表

一、用人单位基本信息

用人单位名称	佛山市顺腾丰家具配件有限公司	统一社会信用代码	91440606MADB7QYQ97
检测报告编号	GDYTZJ2410163	检测任务编号	ZW240729
所属行业	塑料丝、绳及编织品制造	企业规模	小型
联系人姓名	严**	联系电话	138****4997
用人单位地址	广东省佛山市顺德区均安镇均安社区均益路 196 号 2 座车间一楼、三楼		

二、技术服务项目组人员名单

技术服务机构	广东昱特技术服务有限公司
项目负责人	许里夫
项目组成员	梁伟雄、许里夫、麦家健

三、现场调查、现场采样、现场检测的专业技术人员名单、时间，用人单位陪同人

工作环节	时间	参与人员名单	用人单位陪同人
现场调查	2024-07-07	梁伟雄、许里夫	麦淑芬
现场采样	2024-08-30	麦家健、许里夫	严修石
现场测量	2024-08-30	麦家健、许里夫	严修石

四、现场调查、现场采样、现场检测的图像影像

现场调查相片	 <p>梁伟雄、许里夫、麦淑芬</p>
--------	---

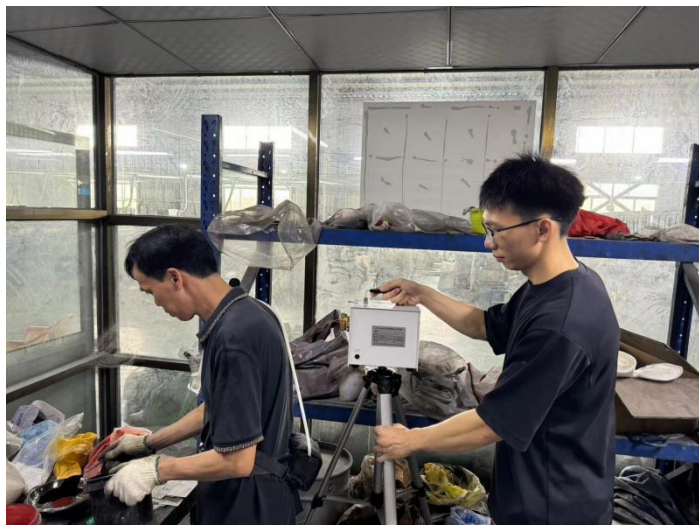


无



麦家健、许里夫、严修石

现场采样相片



许里夫

现场测量相片



许里夫



许里夫