

技术报告公开信息表

一、用人单位基本信息

用人单位名称	佛山市南海区泰卓兴家具厂	统一社会信用代码	92440605MABUP9M562
检测报告编号	GDYTZJ2411052	检测任务编号	ZW241132
所属行业	金属家具制造	企业规模	微型
联系人姓名	钟**	联系电话	130****9596
用人单位地址	广东省佛山市南海区九江镇大谷大道中涌村首约1号车间		

二、技术服务项目组人员名单

技术服务机构	广东昱特技术服务有限公司
项目负责人	朱冬仪
项目组成员	梅伟祺、朱冬仪、何毅、陈盈昌

三、现场调查、现场采样、现场检测的专业技术人员名单、时间，用人单位陪同人

工作环节	时间	参与人员名单	用人单位陪同人
现场调查	2024-08-31	梅伟祺、朱冬仪	钟秋霞
现场采样	2024-10-10	何毅、陈盈昌	钟秋霞
现场测量	2024-10-10	何毅、陈盈昌	钟秋霞

四、现场调查、现场采样、现场检测的图像影像

现场调查相片	
	梅伟祺、朱冬仪、钟秋霞



无

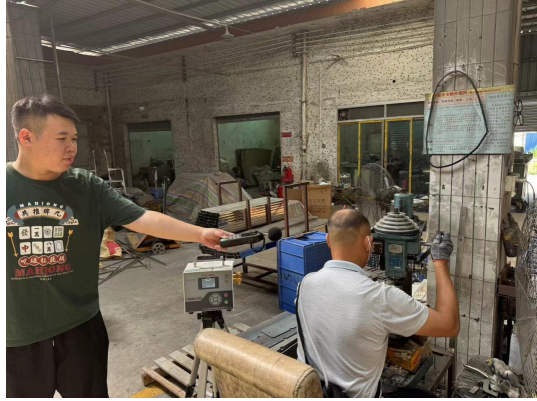
现场采样相片



何毅、陈盈昌、钟秋霞



何毅



何毅

现场测量相片



何毅