

# 技术报告公开信息表

## 一、用人单位基本信息

用人单位名称	佛山市宝丽格家具有限公司	统一社会信用代码	91440606MAD8KDM A4U
检测报告编号	GDYTZJ2411055	检测任务编号	ZW241227
所属行业	其他家具制造	企业规模	微型
联系人姓名	谭**	联系电话	177****5360
用人单位地址	广东省佛山市顺德区龙江镇东涌社区涌口工业区宏兴路1号B座七楼		

## 二、技术服务项目组人员名单

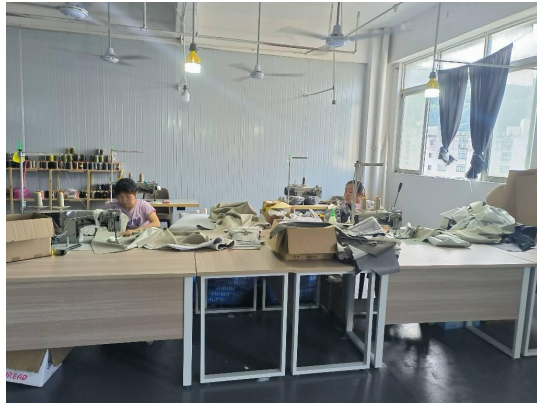
技术服务机构	广东昱特技术服务有限公司
项目负责人	朱冬仪
项目组成员	梅伟祺、朱冬仪、何毅、谭净峰

## 三、现场调查、现场采样、现场检测的专业技术人员名单、时间，用人单位陪同人

工作环节	时间	参与人员名单	用人单位陪同人
现场调查	2024-08-28	梅伟祺、朱冬仪	谭婵娟
现场采样	2024-09-06	何毅、谭净峰	谭婵娟
现场测量	2024-09-06	何毅、谭净峰	谭婵娟

## 四、现场调查、现场采样、现场检测的图像影像

现场调查相片	 <p>梅伟祺、谭婵娟、朱冬仪</p>
--------	--



无



无

现场采样相片



何毅、邓建军、谭婵娟



何毅



何毅

现场测量相片



何毅