

技术报告公开信息表

一、用人单位基本信息

用人单位名称	佛山市顺德区浚泽门窗有限公司	统一社会信用代码	91440606398027149J
检测报告编号	GDYTZJ2411125	检测任务编号	ZW240780
所属行业	金属门窗制造	企业规模	微型
联系人姓名	叶*	联系电话	132****1172
用人单位地址	广东省佛山市顺德区杏坛镇高赞村委会二环路8号顺德智富园8栋102单元		

二、技术服务项目组人员名单

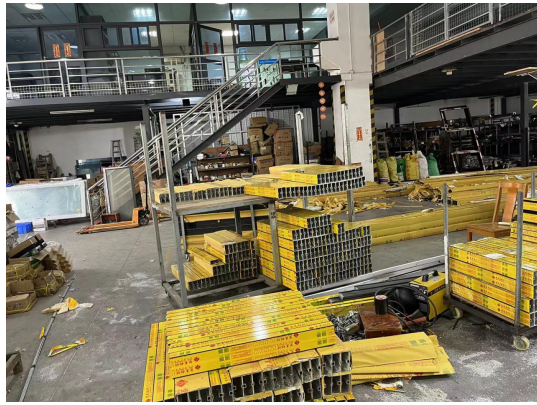
技术服务机构	广东昱特技术服务有限公司
项目负责人	朱冬仪
项目组成员	冼俊文、朱冬仪、麦家健、许里夫

三、现场调查、现场采样、现场检测的专业技术人员名单、时间，用人单位陪同人

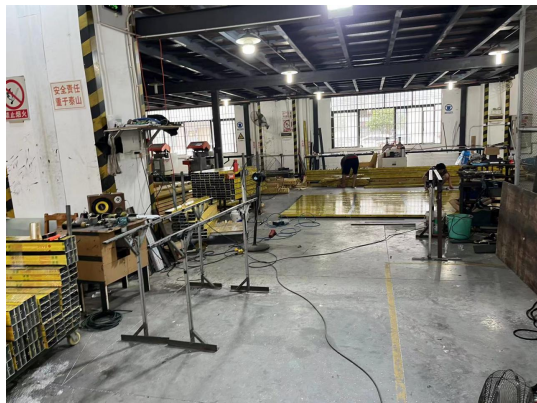
工作环节	时间	参与人员名单	用人单位陪同人
现场调查	2024-05-31	冼俊文、朱冬仪	叶绮茹
现场采样	2024-09-26	麦家健、许里夫	叶绮茹
现场测量	2024-09-26	麦家健、许里夫	叶绮茹

四、现场调查、现场采样、现场检测的图像影像

现场调查相片	 <p>朱冬仪、叶绮茹、冼俊文</p>
--------	--



无



无

现场采样相片



麦家健、叶绮茹、许里夫



麦家健



麦家健



麦家健

现场测量相片



麦家健