

技术报告公开信息表

一、用人单位基本信息

用人单位名称	佛山市顺德区奕恒欢五金厂	统一社会信用代码	92440606MAC58G4J1R
检测报告编号	GDYTZJ2412058	检测任务编号	ZW241322
所属行业	其他未列明金属制品制造	企业规模	微型
联系人姓名	李*	联系电话	178****8982
用人单位地址	广东省佛山市顺德区佛山市顺德区龙江镇龙江社区狮桥路2号		

二、技术服务项目组人员名单

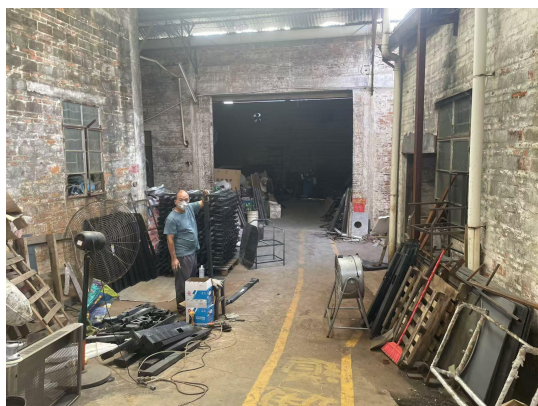
技术服务机构	广东昱特技术服务有限公司
项目负责人	梁伟雄
项目组成员	何毅、陈盈昌、符允钊、梁伟雄

三、现场调查、现场采样、现场检测的专业技术人员名单、时间，用人单位陪同人

工作环节	时间	参与人员名单	用人单位陪同人
现场调查	2024-10-25	符允钊、梁伟雄	李瑾
现场采样	2024-11-12	何毅、陈盈昌	李瑾
现场测量	2024-11-12	何毅、陈盈昌	李瑾

四、现场调查、现场采样、现场检测的图像影像

现场调查相片	<div></div> <p>符允钊、梁伟雄、李瑾</p>
--------	--



无

现场采样相片



何毅、陈盈昌、李瑾



何毅



何毅

现场测量相片



何毅