

技术报告公开信息表

一、用人单位基本信息

用人单位名称	佛山市聆之歌家具有限公司	统一社会信用代码	91440606MA4W6EGN4A
检测报告编号	GDYTZJ2507061	检测任务编号	ZW250522
所属行业	其他家具制造	企业规模	微型
联系人姓名	何**	联系电话	159****6619
用人单位地址	广东省佛山市顺德区龙江镇旺岗村委会三环路 19 号 B 座 8 楼		

二、技术服务项目组人员名单

技术服务机构	广东昱特技术服务有限公司
项目负责人	梁伟雄
项目组成员	梁伟雄、符允钊

三、现场调查、现场采样、现场检测的专业技术人员名单、时间，用人单位陪同人

工作环节	时间	参与人员名单	用人单位陪同人
现场调查	2025-05-23	梁伟雄、符允钊	何久长
现场采样	2025-05-24	符允钊、梁伟雄	何久长
现场测量	2025-05-24	符允钊、梁伟雄	何久长

四、现场调查、现场采样、现场检测的图像影像

现场调查相片	 <p>符允钊、梁伟雄、何久长</p>
--------	--



无

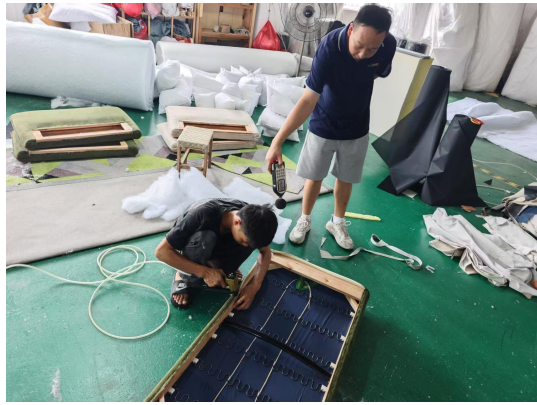


梁伟雄、符允钊、何久长

现场采样相片



梁伟雄



梁伟雄

现场测量相片



梁伟雄