

# 技术报告公开信息表

## 一、用人单位基本信息

用人单位名称	佛山市马泰家具有限公司	统一社会信用代码	91440605345534091W
检测报告编号	GDYTZJ2507122	检测任务编号	ZW250535
所属行业	其他家具制造	企业规模	微型
联系人姓名	马**	联系电话	139****6733
用人单位地址	广东省佛山市顺德区龙江镇龙山社区龙峰大道 29 号 3 楼		

## 二、技术服务项目组人员名单

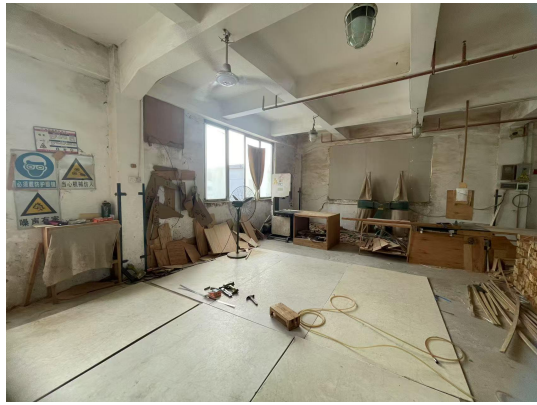
技术服务机构	广东昱特技术服务有限公司
项目负责人	何腾荣
项目组成员	许里夫、何腾荣

## 三、现场调查、现场采样、现场检测的专业技术人员名单、时间，用人单位陪同人

工作环节	时间	参与人员名单	用人单位陪同人
现场调查	2025-05-07	许里夫、何腾荣	马华明
现场采样	2025-05-20	许里夫、何腾荣	马华明
现场测量	2025-05-20	许里夫、何腾荣	马华明

## 四、现场调查、现场采样、现场检测的图像影像

现场调查相片	 <p>许里夫、何腾荣、马华明</p>
--------	--



无



许里夫、何腾荣、马华明

现场采样相片



许里夫



许里夫

现场测量相片



许里夫