

技术报告公开信息表

一、用人单位基本信息

用人单位名称	佛山市隆益天机电有限公司	统一社会信用代码	91440606MA52C1BD22
检测报告编号	GDYTZJ2509028	检测任务编号	ZW250863
所属行业	模具制造	企业规模	微型
联系人姓名	金**	联系电话	187****4617
用人单位地址	广东省佛山市顺德区陈村镇勒竹社区更美路42号一期B7-2栋之一		

二、技术服务项目组人员名单

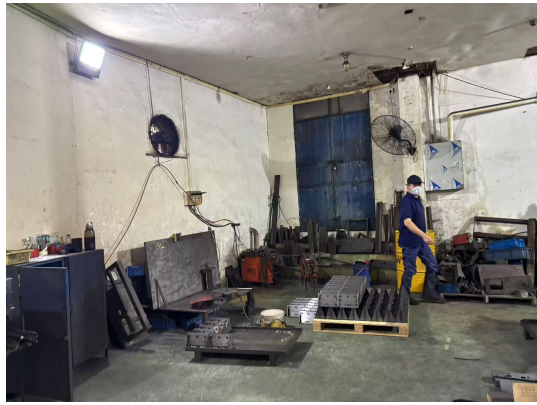
技术服务机构	广东昱特技术服务有限公司
项目负责人	何腾荣
项目组成员	何腾荣、许里夫

三、现场调查、现场采样、现场检测的专业技术人员名单、时间，用人单位陪同人

工作环节	时间	参与人员名单	用人单位陪同人
现场调查	2025-07-19	何腾荣、许里夫	黄凤玲
现场采样	2025-07-23	何腾荣、许里夫	黄凤玲
现场测量	2025-07-23	何腾荣、许里夫	黄凤玲

四、现场调查、现场采样、现场检测的图像影像

现场调查相片	 <p>许里夫、何腾荣、黄凤玲</p>
--------	--



无



许里夫、何腾荣、黄凤玲

现场采样相片



许里夫

现场测量相片



许里夫



许里夫