

# 技术报告公开信息表

## 一、用人单位基本信息

用人单位名称	佛山市淇轩家具有限公司	统一社会信用代码	91440606MA4UP4D44F
检测报告编号	GDYTZJ2605001	检测任务编号	ZW260632
所属行业	其他家具制造	企业规模	微型
联系人姓名	谢**	联系电话	189****3488
用人单位地址	广东省佛山市顺德区龙江镇沙富工业区丰华南路1号2座		

## 二、技术服务项目组人员名单

技术服务机构	广东昱特技术服务有限公司
项目负责人	邓建军
项目组成员	梁伟雄、邓建军

## 三、现场调查、现场采样、现场检测的专业技术人员名单、时间，用人单位陪同人

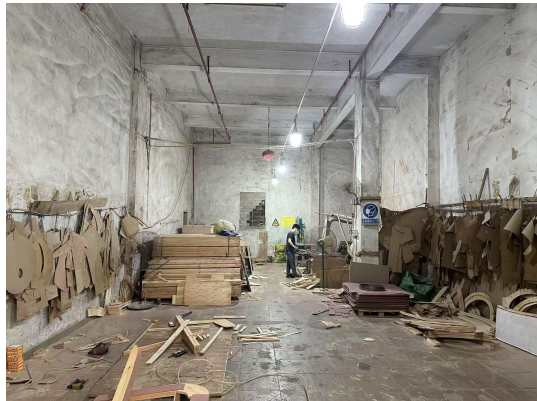
工作环节	时间	参与人员名单	用人单位陪同人
现场调查	2026-03-27	梁伟雄、邓建军	谢小燕
现场采样	2026-03-31	邓建军、梁伟雄	郭卫敏
现场测量	2026-03-31	邓建军、梁伟雄	郭卫敏

## 四、现场调查、现场采样、现场检测的图像影像

现场调查相片	 <p>梁伟雄、邓建军、谢小燕</p>
--------	--



无



无



梁伟雄、邓建军、郭卫敏

现场采样相片



邓建军

现场测量相片



邓建军



邓建军