

## 技术报告公开信息表

### 一、用人单位基本信息

用人单位名称	佛山老广铝业有限公司	统一社会信用代码	9144060534549136XP
检测报告编号	GDYTZJ2605037	检测任务编号	ZW260874
所属行业	金属门窗制造	企业规模	微型
联系人姓名	卢*	联系电话	131****6655
用人单位地址	广东省佛山市南海区大沥镇太平村冲表东村前大道自编4号厂房		

### 二、技术服务项目组人员名单

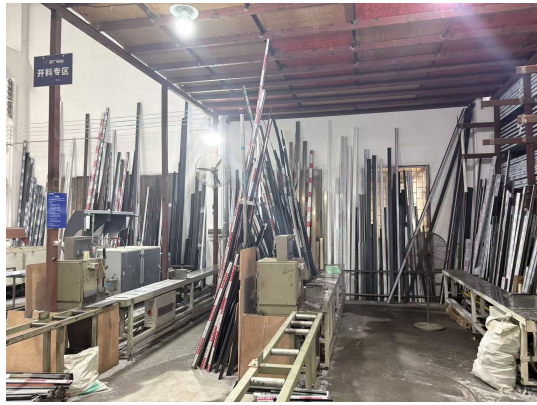
技术服务机构	广东昱特技术服务有限公司
项目负责人	何毅
项目组成员	麦家健、何毅

### 三、现场调查、现场采样、现场检测的专业技术人员名单、时间，用人单位陪同人

工作环节	时间	参与人员名单	用人单位陪同人
现场调查	2026-04-19	麦家健、何毅	卢艳
现场采样	2026-05-20	何毅、麦家健	卢艳
现场测量	2026-05-20	何毅、麦家健	卢艳

### 四、现场调查、现场采样、现场检测的图像影像

现场调查相片	
	何毅、麦家健、卢艳



无



麦家健、何毅、卢艳

现场采样相片



麦家健



麦家健

现场测量相片



麦家健